

The Antique Pattern Library

For more information, please see our website at: <http://www.antiquepatternlibrary.org>



This is a scan of an antique book that is, to the best of our knowledge, in the public domain. The scan itself has been photo-edited for readability, and is licensed under the **Creative Commons** Attribution-NonCommercial-ShareAlike License. To view a copy of this license, visit <http://creativecommons.org/licenses/by-nc-sa/2.5/> or send a letter to Creative Commons, 559 Nathan Abbott Way, Stanford, California 94305, USA.

You may share copies or printouts of this scan freely. You may not sell copies or printouts.

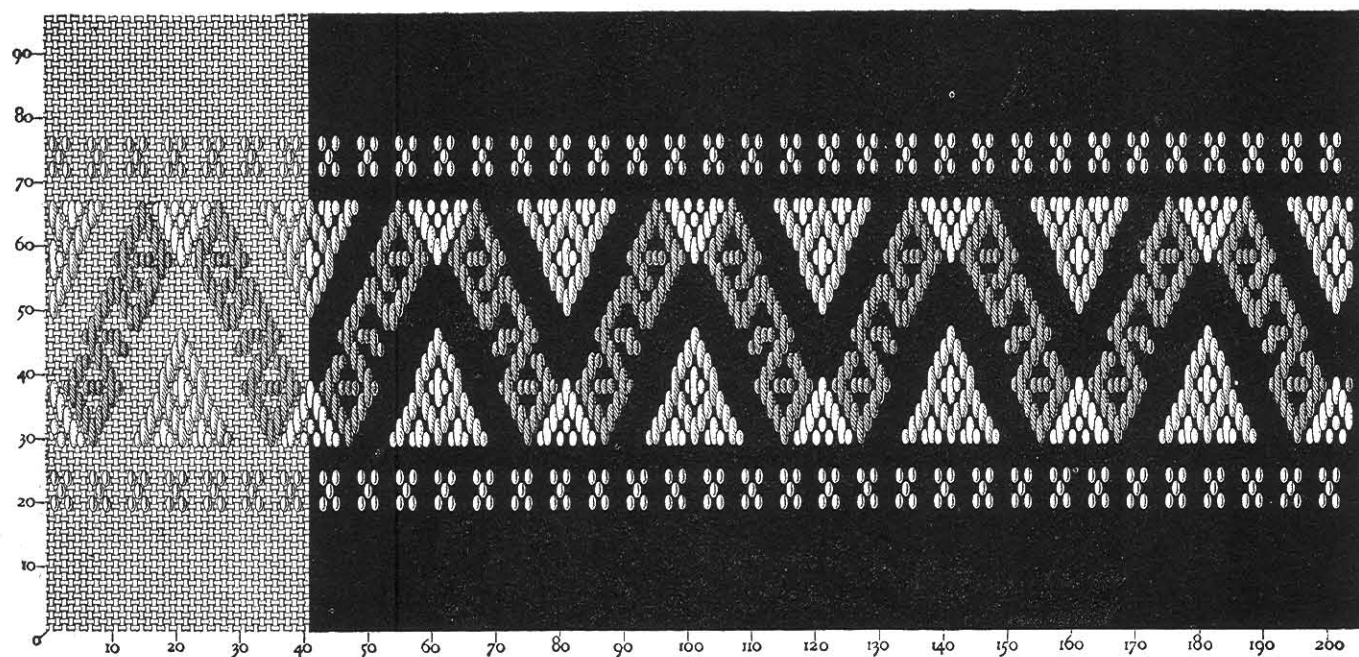
Donated by

Sytske Wijnsma

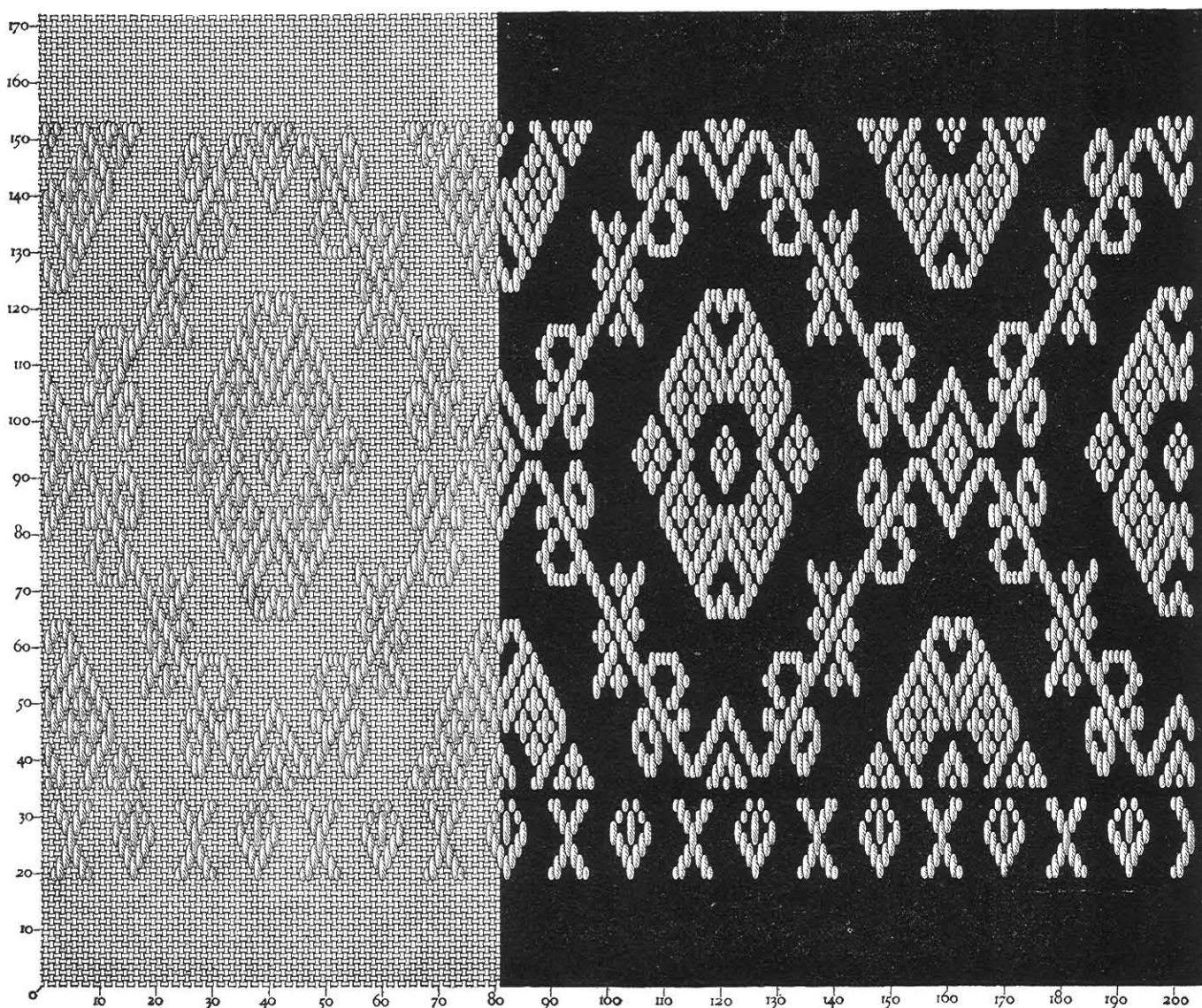
05/2007

MOTIFS DE BRODERIE COPTE

PAR TH. DE DILLMONT



67.



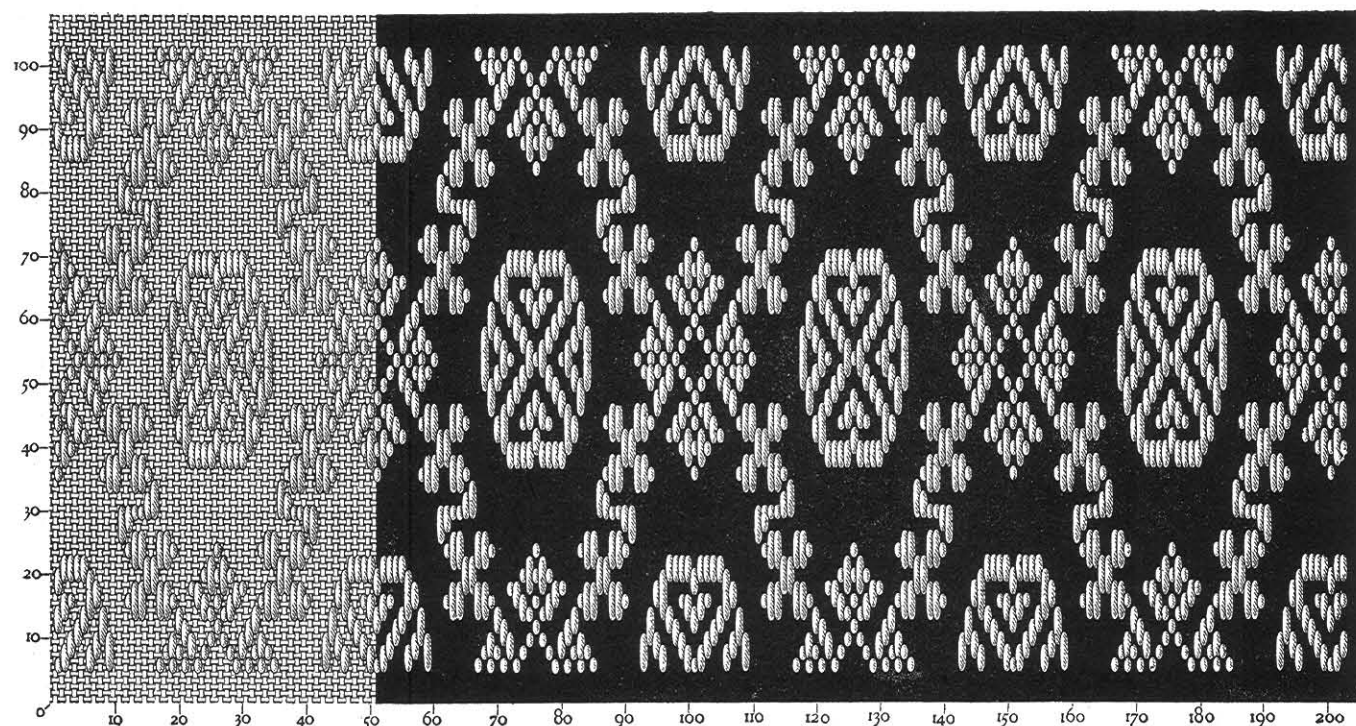
68.

Patrons de broderies à exécuter avec les articles de coton, lin et soie, marque D.M.C

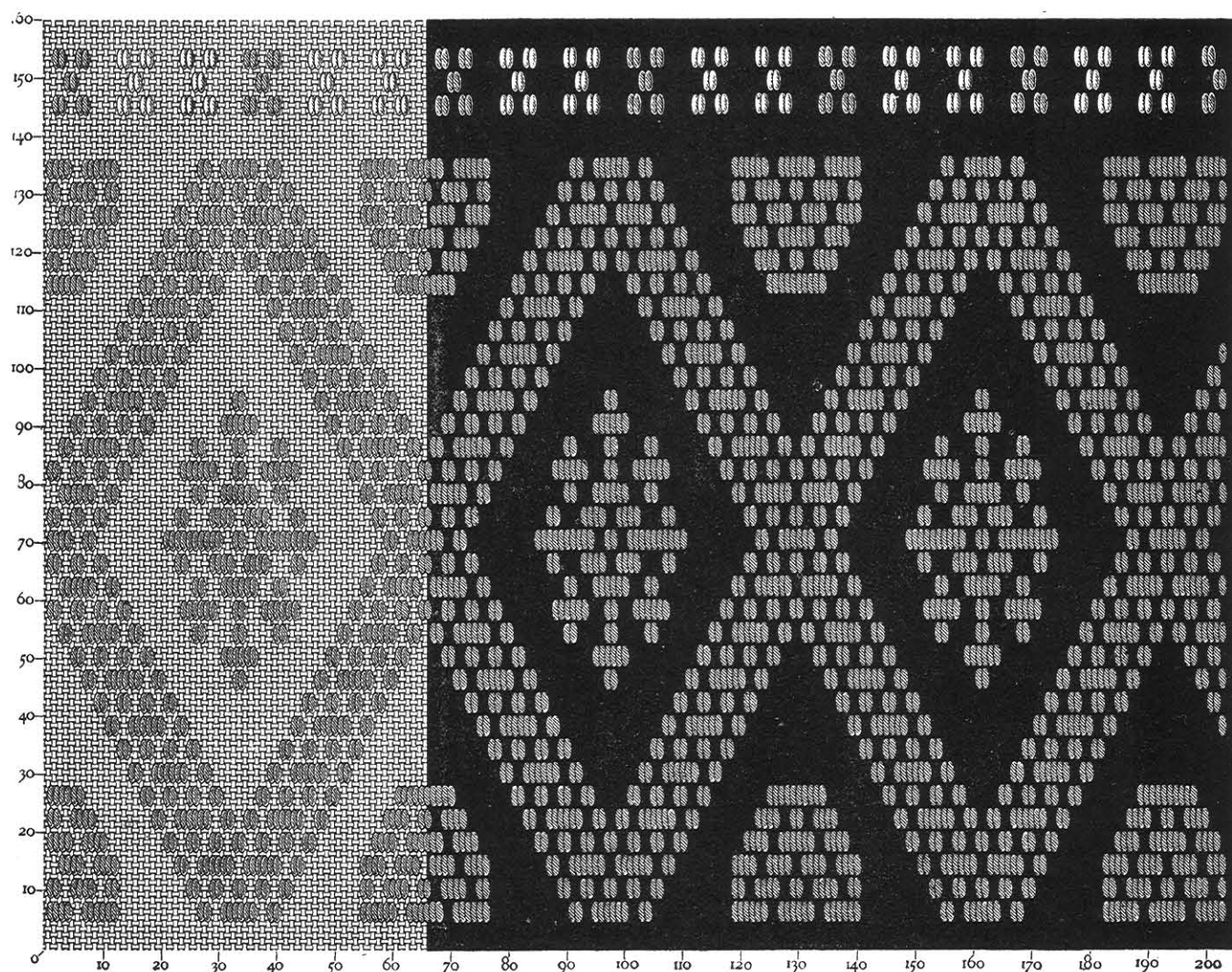
DOLLFUS-MIEG & C^{ie}, Société anonyme
MULHOUSE-BELFORT-PARIS

MOTIFS DE BRODERIE COPTE

PAR TH. DE DILLMONT



69.



70.

Patrons de broderies à exécuter avec les articles de coton, lin et soie, marque D.M.C

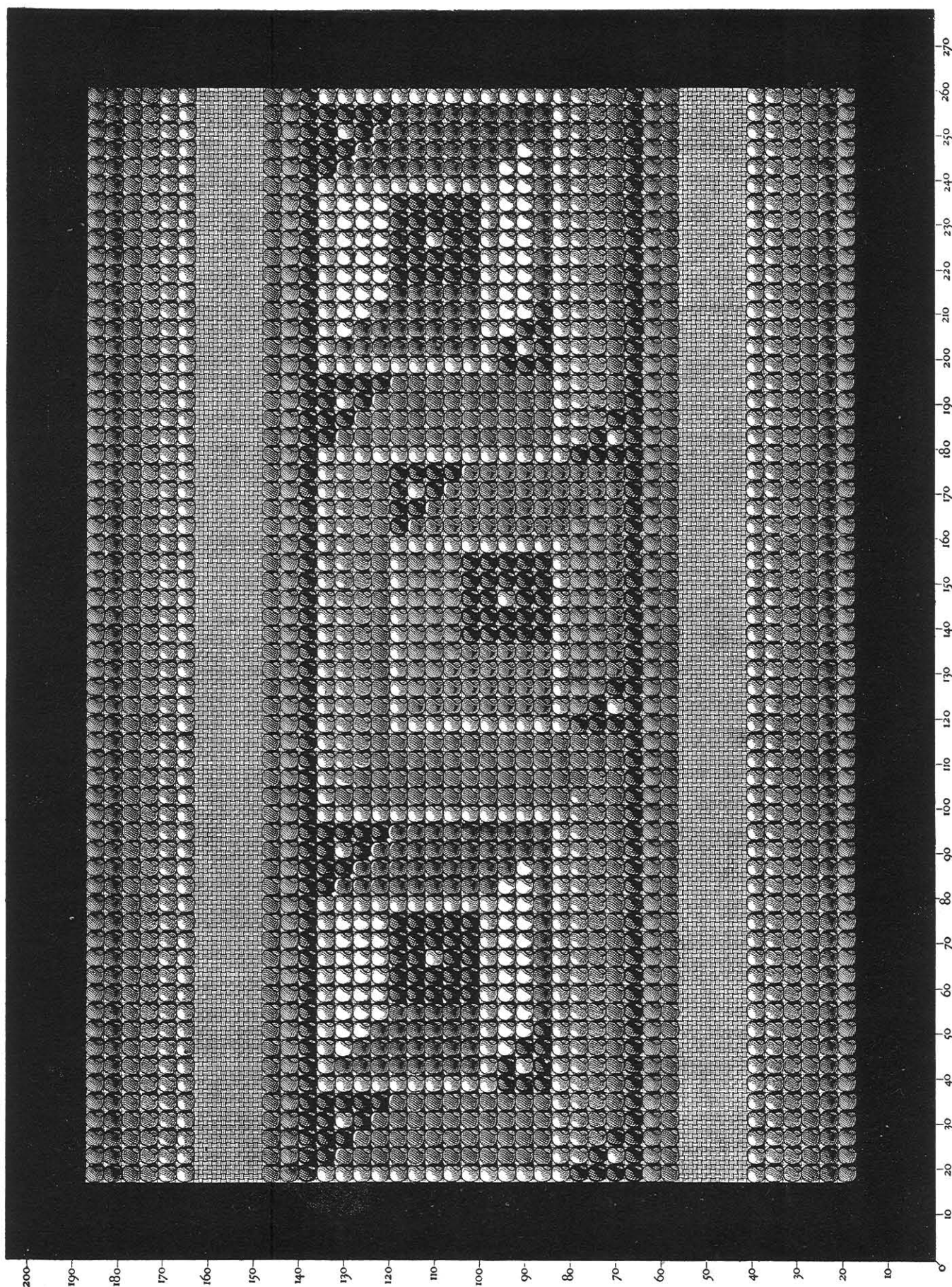
DOLLFUS-MIEG & C^{ie}, Société anonyme

MULHOUSE-BELFORT-PARIS

MOTIFS DE BRODERIE COPTE

PAR TH. DE DILLMONT

71.

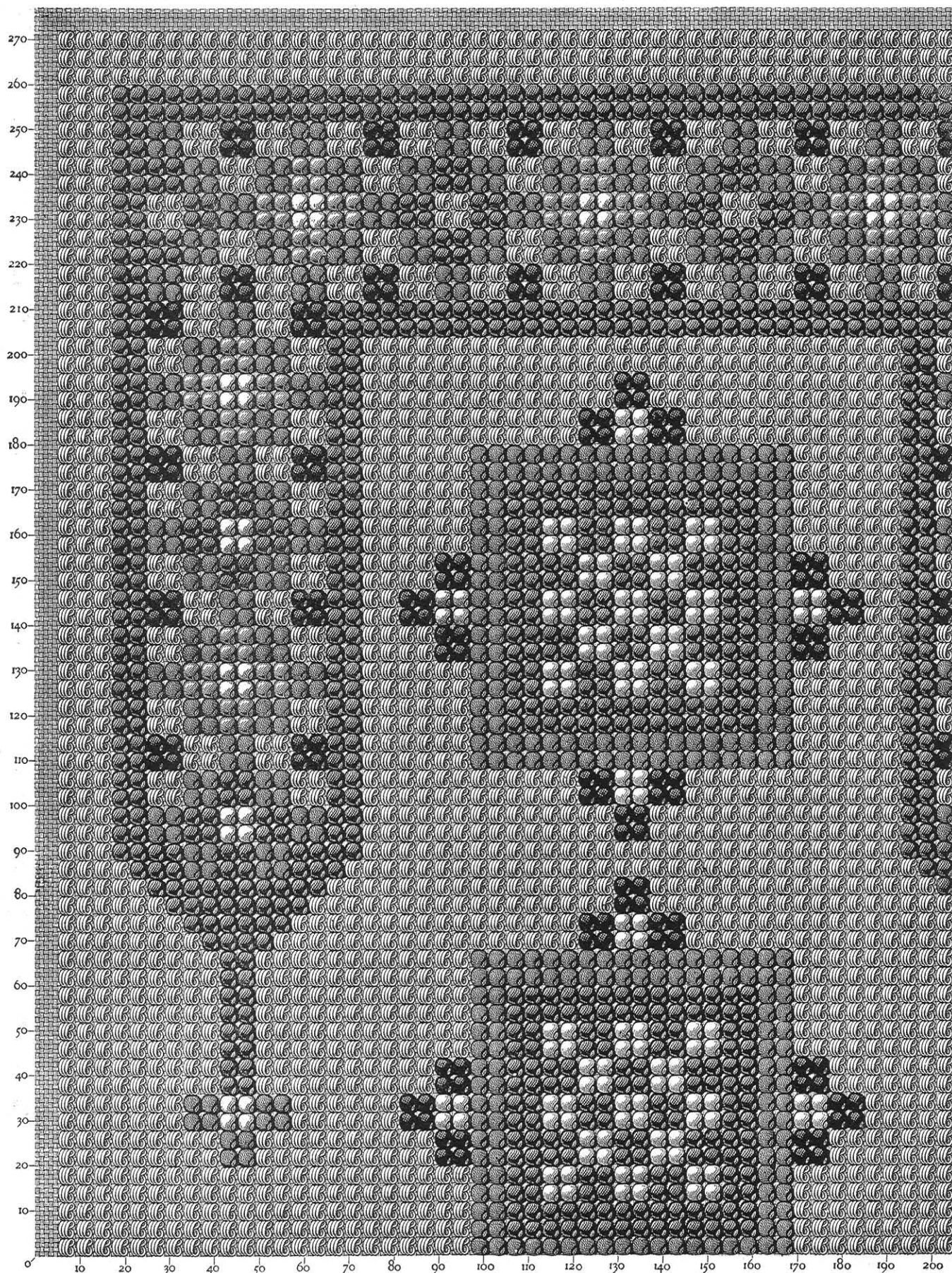


Patrons de broderies à exécuter avec les articles de coton, lin et soie, marque D.M.C

DOLLFUS-MIEG & C^{ie}, Société anonyme
MULHOUSE-BELFORT-PARIS

MOTIFS DE BRODERIE COPTE

PAR TH. DE DILLMONT



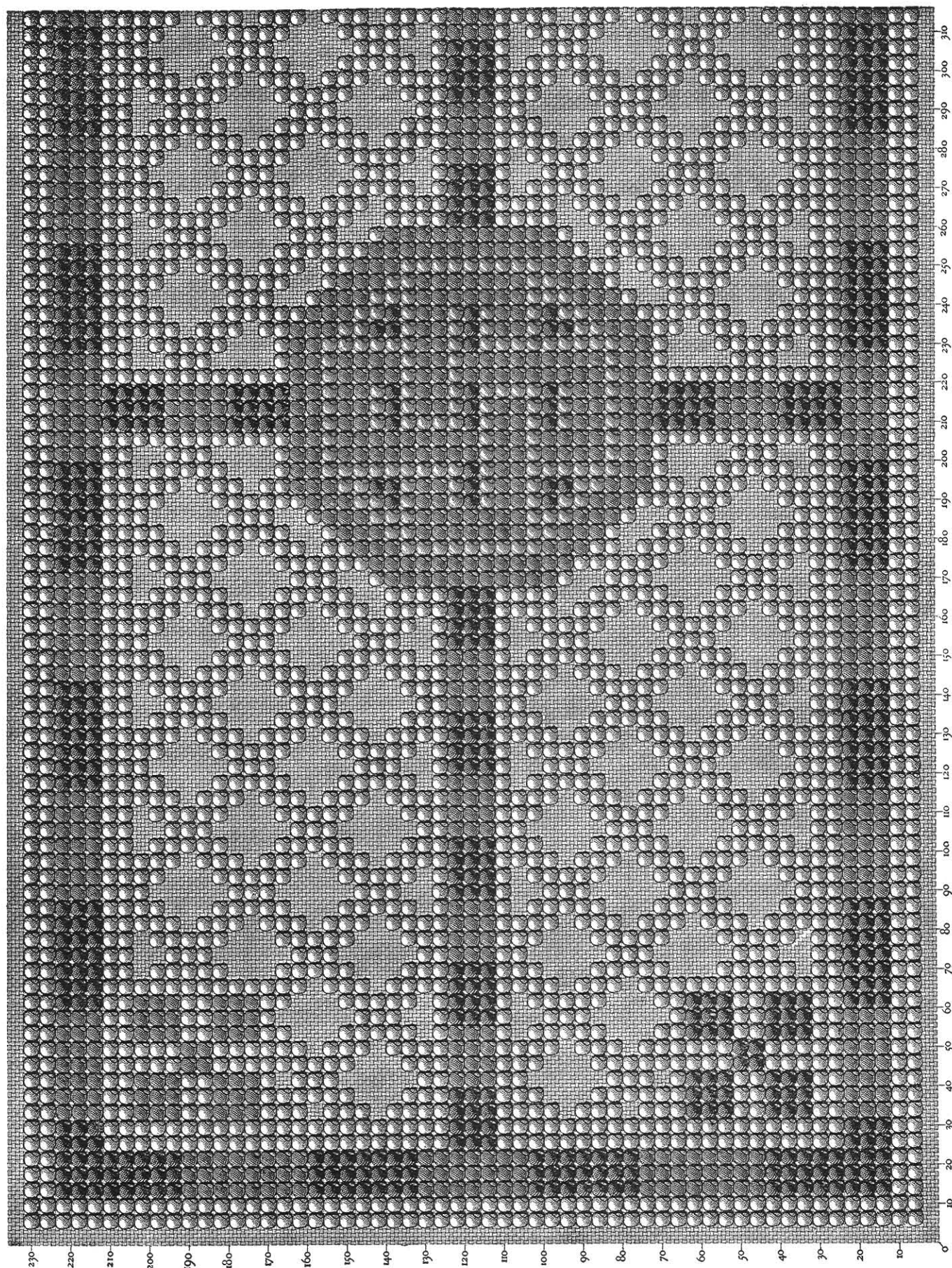
Patrons de broderies à exécuter avec les articles de coton, lin et soie, marque D.M.C

DOLLFUS-MIEG & C^{ie}, Société anonyme
MULHOUSE-BELFORT-PARIS

MOTIFS DE BRODERIE COPTE

PAR TH. DE DILLMONT

73.



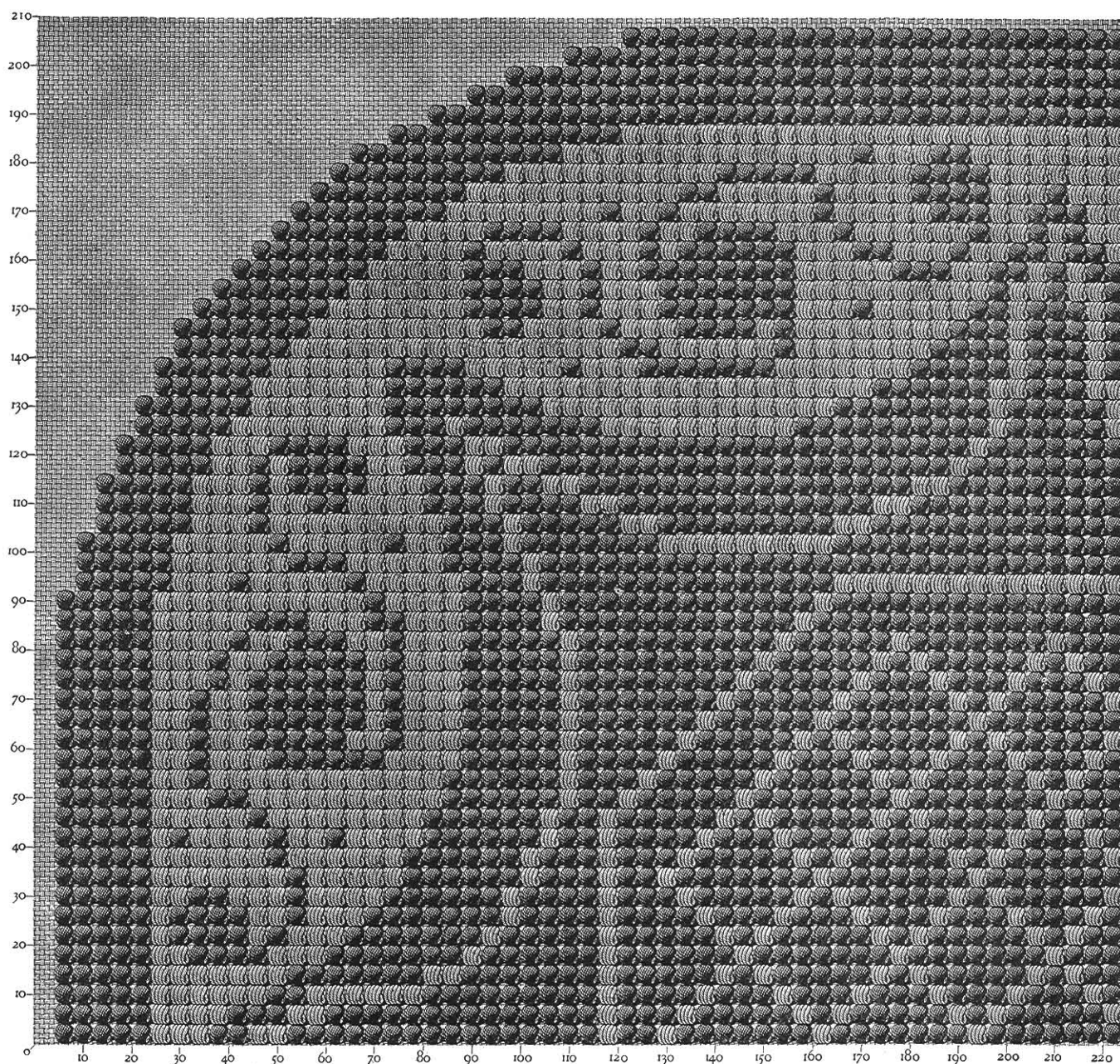
Patrons de broderies à exécuter avec les articles de coton, lin et soie, marque D.M.C

DOLLFUS-MIEG & C^{ie}, Société anonyme

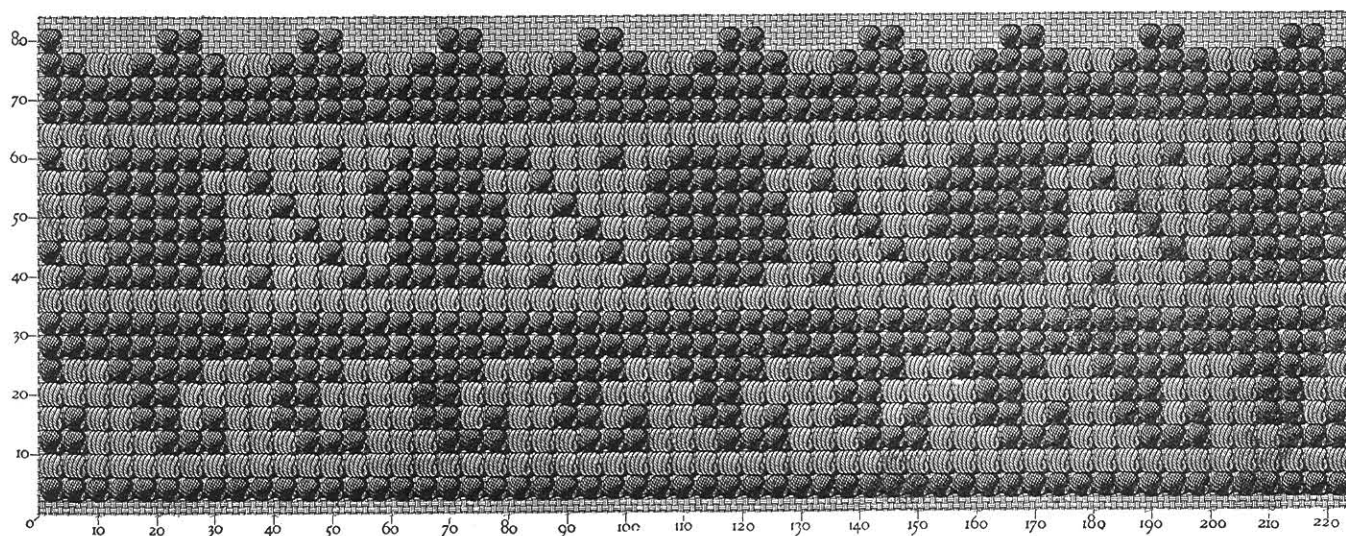
MULHOUSE-BELFORT-PARIS

MOTIFS DE BRODERIE COPTE

PAR TH. DE DILLMONT



74.



75.

Patrons de broderies à exécuter avec les articles de coton, lin et soie, marque D.M.C

DOLLFUS-MIEG & C^{ie}, Société anonyme

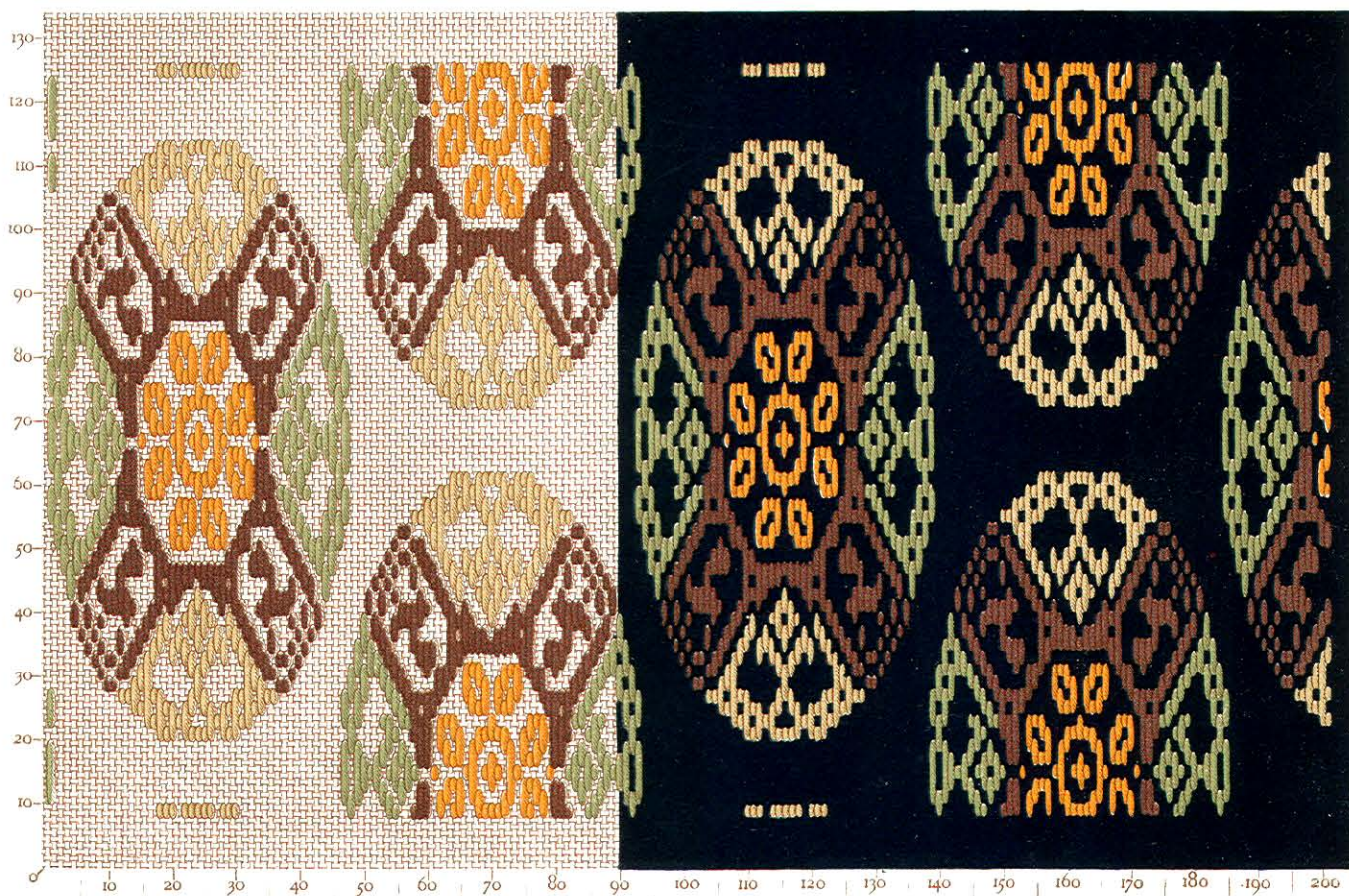
MULHOUSE-BELFORT-PARIS

MOTIFS DE BRODERIE COPTE

PAR TH. DE DILLMONT



76.



77.

Patrons de broderies à exécuter avec les articles de coton, lin et soie, marque D.M.C

DOLLFUS-MIEG & C^{ie}, Société anonyme
MULHOUSE-BELFORT-PARIS

Tableau indiquant les numéros et la grosseur des articles de Coton, Lin, Laine, Ramie et Soie, marque D.M.C. ainsi que la largeur des Soutaches et Lacets.

Impression or et argent sur papier bleu-acier

150 DMC 80 MÈT.

FIL D'ALSACE ET FIL POUR MACHINES

20
30
36
40
50
60
70
80
90
100
110
120
130
140
150
160
180
200
250
300
400
500
600
700

Se font dans tous les numéros en écreu naturel, en blanc, en noir et en toutes couleurs. Les pelotes de 40 mètres ne se font qu'en noir et couleurs.

Impression argent sur papier bleu-acier

CORDONNET 6 FILS

1
1 1/2
2
2 1/2
3
4
5
10
15
20
25
30
40
50
60
70
80
90
100
120
150
200

Se fait dans tous les numéros en écreu naturel, en blanc, en noir grand-teint 310 et en toutes couleurs.

Impression argent sur papier bleu-acier

200 DMC 200 x 200 Pour à dentelle

FIL A DENTELLE ET SOIE DE COTON

25
30
35
40
50
60
70
80
90
100
120
150
200

Se font en écreu naturel, en blanc, en noir grand-teint 310 et en toutes couleurs; pour le Fil à dentelle dans tous les numéros, pour la Soie de coton seulement en Nos 50, 70 et 100.

Impression or sur papier bleu-acier

A BRODER DMC 30 40 mètres. DOLLFUS-MIEG & Co Mulhouse-Paris.

COTON A BRODER ET COTON POUR BONNETERIE

3
4
5
6
8
10
12
14
16
18
20
22
25
30
35
40
45
50
55
60
65
70
75
80
90
100
120
150
180
200

Se font dans tous les numéros en écreu naturel, en blanc, en noir grand-teint 310 et en toutes couleurs.

CORDONNET D'OR

6

Bobines de 5 mètres

Impression or sur papier bleu-acier

COTON CANNELE

6
8
10
12
14
16
18
20
25
30
35
40
50

Se fait dans tous les numéros en écreu naturel, blanc, noir grand-teint 310 et en toutes couleurs.

COTON SPÉCIAL

pour la broderie anglaise dit « MADEIRA »

Cet article est livré dans les Nos 16 à 200 correspondant à ceux du Coton à broder.

Se fait seulement en blanc, azurage bleu-vert

COTON A BRODER SURFIN

pour les monogrammes et la batiste

100
120
150

Se fait seulement en écreu naturel et en blanc

Impression rouge sur papier blanc

OR FIN A BRODER 30 Mètres No 30

OR ET ARGENT FINS POUR LA BRODERIE (lessivables)

20
30
40

Sur bobines de 30-25-20 mètres et en échevettes de 3 mèt.

CHINÉ D'OR

en rouge, bleu, vert, noir et écreu

30

GANSE TURQUE

écreu et or fin

6
12

Bobines de 20-10 mèt.

Impression noire sur papier gris

FIL A POINTER

10
15
20
30

Se fait dans tous les numéros en écreu naturel, en blanc, en noir 310 et en toutes couleurs.

Impression bistré sur papier blanc

CROCHET 4 FILS

6
8
10
12
14
16
18
20
24
30
40

Se fait dans tous les numéros en écreu naturel, en blanc, en noir grand-teint 310 et en toutes couleurs.

Impression or sur papier bleu-acier

COTON A TRICOTER

6
8
10
12
14
16
18
20
25
30
35
40
50

Se fait dans tous les numéros en écreu naturel, en blanc, en noir grand-teint 310 et en toutes couleurs. Les Nos 20 et au-dessus conviennent parfaitement pour le tricot à la main et le tricot mécanique.

Impression argent sur papier bleu-ostromer


COTON A REPRISER

8
10
12
14
16
18
20
25
30
35
40
45
50
60
70
80
90
100

Se fait en écreu naturel et en blanc dans tous les numéros. En noir grand-teint 310 et en toutes couleurs dans les Nos 12, 25 et 50 seulement. Ce coton peut être ouvert et employé à 1, 2, 3 ou 4 brins.

COTON A MARQUER

Impression or sur papier bleu-acier




5
6
8
10
12
16
20
24
30
35
40
45
50
60
70
80
90
100
120
150
200

Se fait dans tous les numéros en écreu naturel, en blanc, en rouge grand-teint 321, en bleu 311 et en noir grand-teint 310.

COTON A FEUTRER


Impression or sur papier bleu-acier



25

LIN A BRODER

Impression or sur papier bleu-acier



4
6
8
10
15
20
30
40
50
60
70
80
90

Se fait en écreu naturel, en blanc, en noir grand-teint 310 et en toutes couleurs.

LIN FLOCHE

Impression or sur papier bleu-acier




25
50
100

Se fait en écreu, en blanc, en noir grand-teint 310 et en toutes couleurs.

LIN A TRICOTER

Impression or sur papier bleu-acier




3
4
6
8
10
12
14
16
20
25
30
35
40

Se fait dans tous les numéros en écreu, blanc, noir grand-teint 310 et en toutes couleurs.

LAINE A BRODER ET LAINE A CROCHETER

Impression or sur papier noir et Impression bistré sur papier blanc




4
5
6
8
10
12
18
24
30
40

Se font dans tous les numéros en blanc-ivoire, blanc azuré, noir et en toutes couleurs.

LAINE A TRICOTER

Impression or sur papier noir et Impression bistré sur papier blanc




4
5
6
8
10
12
18
24
30
40

Se fait dans tous les numéros en blanc-ivoire, blanc azuré, noir et en toutes couleurs.

RAMIE A BRODER

Impression or sur papier bleu-acier




10
15
20
30
40
50
60

Se fait dans tous les numéros, en blanc non azuré, noir grand-teint 310 et en toutes couleurs.

CORDONNET DE RAMIE

Impression or sur papier bleu-acier



2
5
10
20
30
40
50

Se fait dans tous les numéros, en blanc non azuré, noir grand-teint 310 et en toutes couleurs.

SOIE DOUBLE A BRODER

Impression or sur papier bleu-acier



40

Soie lessivable

Se fait en blanc, noir et dans toutes les nuances de la carte des couleurs pour soies.

SOIE TRIPLE A BRODER

Impression or sur papier bleu-acier



18

Soie lessivable

Se fait en blanc, noir et dans toutes les nuances de la carte des couleurs pour soies.

SOIE MOULINÉE

Impression or sur papier bleu-acier



10

Soie lessivable

Se fait en blanc, noir et dans toutes les nuances de la carte des couleurs pour soies.

SOIE PERLÉE

Impression or sur papier bleu-acier



40
100

Soie lessivable

Se fait en jaune d'or et en gris argent seulement.

CORDONNET DE SOIE

Impression or sur papier bleu-acier




20
40
60

Soie lessivable

Se fait dans tous les numéros, en blanc, noir, bleu, brun, gris, jaune, lilas, rouge, rose, vert et violet.

SOIE SAUVAGE

Impression or sur papier bleu-acier



10
15
20

Se fait en blanc, noir et dans toutes les nuances de la carte des couleurs pour soies.

LACETS SUPERFINS D'ALSACE


Impression rouge sur papier blanc



| N° | Largeur en millimètres | N° | Largeur en millimètres |
|----|------------------------|-------|------------------------|
| 1 | 1 1/2 | 1 | 1 m/m |
| 2 | 2 | 1 1/4 | » |
| 3 | 3 | 1 1/2 | » |
| 4 | 4 | 2 | » |
| 5 | 5 | 2 1/2 | » |
| 6 | 6 | 3 | » |
| 7 | 7 | 3 1/2 | » |
| 8 | 8 | 4 | » |
| 9 | 9 | 4 1/2 | » |
| 10 | 10 | 5 1/2 | » |
| 12 | 12 | 6 | » |
| 14 | 14 | 7 | » |
| 16 | 16 | 9 | » |
| 18 | 18 | 10 | » |
| 20 | 20 | 11 | » |
| 24 | 24 | 13 | » |
| 28 | 28 | 15 | » |
| 32 | 32 | 19 | » |
| | | 22 | » |

SOUTACHE D-M-C

Impression bistré sur papier blanc



Se fait dans les cinq largeurs en écreu naturel, blanc, noir grand-teint 310 et en toutes couleurs.

| N° | Largeur en millimètres | N° | Largeur en millimètres |
|-------|------------------------|-------|------------------------|
| 1 | 1 1/2 | 1 | 1 m/m |
| 1 1/2 | 2 | 1 1/2 | » |
| 2 | 2 1/2 | 2 | » |
| 2 1/2 | 3 | 2 1/2 | » |
| 3 | 3 | 3 | » |

Tableau donnant la liste alphabétique des noms ainsi que les numéros des nuances composant la carte de
Couleurs pour la teinture des articles de SOIE, marque D-M-C

| COULEURS | ULTRA-FONCÉ | TRÈS-FONCÉ | FONCÉ | MOYEN | CLAIR | TRÈS-CLAIR | ULTRA-CLAIR | COULEURS |
|-------------------|-------------|------------|-----------|-----------|-----------|------------|-------------|-------------------|
| Blanc azuré | | | | | | 1186 | | Blanc azuré |
| Blanc-Crème | | | | | | 1220 | | Blanc-Crème |
| Blanc-Neige | | | | | | | 1219 | Blanc-Neige |
| Bleu-Acier | | 1107 | 1106 | 1105 | 1104 | 1103 | | Bleu-Acier |
| Bleu de Ciel | 1212 | 1102 | 1101 | 1100 | 1099 | 1098 | | Bleu de Ciel |
| Bleu-Indigo | | 1013 | 1012 | 1011 | 1010 | 1009 | | Bleu-Indigo |
| Bleu-Outremer | 1058 | 1057 | 1056 | 1055 | 1054 | 1053 | 1052 | Bleu-Outremer |
| Bleu-Paon | 1221-1194 | 1193 | 1192 | 1191 | 1190 | 1189 | 1188 | Bleu-Paon |
| Brun-Amadou | | | 1051 | 1050 | 1049 | 1048 | | Brun-Amadou |
| Brun-Cachou | | 1017 | 1016 | 1015 | 1014 | 1205 | | Brun-Cachou |
| Brun-Cannelle | | | 1153 | 1152 | 1215 | 1151 | | Brun-Cannelle |
| Brun-Chaudron | | 1068 | 1067 | 1066 | 1065 | 1064 | | Brun-Chaudron |
| Brun-Fauve | | 1124 | 1123 | 1122 | 1121 | 1120 | | Brun-Fauve |
| Brun-Havane | | 1085 | 1084 | 1083 | 1082 | 1081 | 1211 | Brun-Havane |
| Brun-Loutre | 1047 | 1046 | 1045 | 1044 | 1043 | 1209 | 1042 | Brun-Loutre |
| Brun-Marron | | | 1127 | 1126 | 1125 | | | Brun-Marron |
| Brun-Rouille | | 1158 | 1157 | 1156 | 1155 | 1154 | | Brun-Rouille |
| Gris-Bleu | | 1216 | 1167 | 1166 | 1165 | 1164 | | Gris-Bleu |
| Gris-Perle | | 1208 | 1034 | 1033 | 1032 | | | Gris-Perle |
| Gris-Tourterelle | | | | 1159 | | | | Gris-Tourterelle |
| Gris verdâtre | | | 1180 | 1179 | 1178 | 1177 | | Gris verdâtre |
| Jaune-Mais | 1075 | 1074 | 1073 | 1072 | 1071 | 1070 | 1069 | Jaune-Mais |
| Jaune d'Or | 1031 | 1030 | 1029 | 1028 | 1027 | 1026 | | Jaune d'Or |
| Jaune-Orange | 1119 | 1118-1117 | 1116-1115 | 1114 | 1113 | 1112 | 1111 | Jaune-Orange |
| Jaune-vieil-Or | | | 1170 | 1169 | 1168 | 1217 | | Jaune-vieil-Or |
| Lilas ancien | | 1080 | 1079 | 1078 | 1077 | 1076 | | Lilas ancien |
| Noir | | 1187 | | | | | | Noir |
| Rose ancien | 1008 | 1007 | 1006 | 1005-1004 | 1003 | 1002 | 1001 | Rose ancien |
| Rouge ancien | 1041 | 1040 | 1039 | 1038 | 1037 | 1036 | 1035 | Rouge ancien |
| Rouge-Cerise | | 1063 | 1062 | 1061 | 1210 | 1060 | 1059 | Rouge-Cerise |
| Rouge-Cramoisi | | | 1185 | | | | | Rouge-Cramoisi |
| Rouge-Cuivre | | 1136 | 1135 | 1134 | 1133 | 1132 | | Rouge-Cuivre |
| Rouge-Framboise | | 1150 | 1149 | 1148 | 1147 | 1214 | | Rouge-Framboise |
| Rouge-Groseille | 1091 | 1090 | 1089 | 1088 | 1087 | 1086 | | Rouge-Groseille |
| Rouge-Ponceau | | | 1110 | 1109-1108 | | | | Rouge-Ponceau |
| Vert-Bronze | | 1097 | 1096 | 1095 | 1094 | 1093 | 1092 | Vert-Bronze |
| Vert-Brun | | 1176 | 1175 | 1174 | 1173 | 1172 | 1171 | Vert-Brun |
| Vert doré | | 1146 | 1145 | 1144 | 1143 | 1142 | | Vert doré |
| Vert-Lierre | | 1184 | 1183 | 1182 | 1181 | 1218 | | Vert-Lierre |
| Vert-Mousse | | 1131 | 1130 | 1129 | 1128 | 1213 | | Vert-Mousse |
| Vert-Myrthe | | 1141 | 1140 | 1139 | 1138 | 1137 | | Vert-Myrthe |
| Vert-Olive | | 1198 | 1197 | 1196 | 1195 | 1222 | | Vert-Olive |
| Vert-Réséda | 1025 | 1024-1023 | 1022-1021 | 1020 | 1019-1018 | 1207 | 1206 | Vert-Réséda |
| Vert-Scarabée | | | 1223 | 1200 | 1199 | | | Vert-Scarabée |
| Violet-Héliotrope | | | 1163 | 1162 | 1161 | 1160 | | Violet-Héliotrope |
| Violet-Scabieuse | | 1204 | 1203 | 1202 | 1201 | 1224 | | Violet-Scabieuse |

AVIS IMPORTANT. — La présente liste ne contient que des couleurs lessivables. (*)

Le nombre des séries de ces couleurs étant jusqu'à présent très restreint, il n'a pas été possible de donner plus d'extension à cette carte.

La teinture en nuances lessivables présentant à l'exécution des difficultés considérables, l'identité absolue des nuances d'une livraison à l'autre ne peut être garantie. Les acheteurs feront donc bien, quand il s'agira d'exécuter un ouvrage d'une certaine importance, de s'assurer dès le commencement les quantités de soie qui leur seront nécessaires.

Tous les articles de soie portant la marque D.M.C sont livrés sans surcharge en teinture, ce qui leur garantit le maximum de durée; ils ont, en outre, un métrage uniforme en blanc, noir et toutes couleurs.

L'habitude de charger les soies est assez généralement répandue car,

suivant le mode de teinture qu'on applique à la soie et la charge qu'on lui donne, on arrive même à en quadrupler le poids sans que l'aspect de la soie teinte en paraisse affecté.

Ce n'est qu'à l'usage que l'on se rend compte des inconvénients matériels de la surcharge: la soie devient terne et cassante; les acheteurs au poids payent alors au prix de la soie une proportion plus ou moins forte de drogues qui ont servi à la charger.

Il est donc dans l'intérêt du consommateur de n'acheter les soies qu'au mètre; il sera toujours assuré d'avoir une même quantité de soie pure, d'autant plus, que le fabricant, dans ces conditions, n'aura aucun intérêt à charger ses produits.

Il ne sera livré que des couleurs qui se trouvent sur la présente carte; les commandes sur types ne seront pas acceptées.

(*) Les couleurs lessivables ne pouvant pas être appliquées à la soie sauvage, cette qualité de soie tout en étant teinte d'après les nuances de la carte ci-dessus, ne présentera pas le même degré de solidité au lavage.

Tableau donnant la liste alphabétique des noms ainsi que les numéros des 500 nuances composant la carte de
Couleurs pour la teinture des articles de COTON, LIN, LAINE et RAMIE, marque D-M-C

| COULEURS | TRÈS-FONCÉ | FONCÉ | MOYEN | CLAIR | TRÈS-CLAIR | COULEURS | TRÈS-FONCÉ | FONCÉ | MOYEN | CLAIR | TRÈS-CLAIR |
|----------------------------|------------|-------|-------|-------|------------|------------------------|------------|-------|-------|-------|------------|
| Bleu d'Azur..... | | | | 3325 | | Jaune-Maïs..... | 575 | 576 | 577 | 578 | 579 |
| Bleu-Canard..... | 3305 | 3306 | 3307 | 3308 | 3309 | Jaune d'Ocre..... | | | 676 | 677 | |
| Bleu cendré..... | | | 448 | | | Jaune-Orange..... | | | 443 | 444 | |
| Bleu de Ciel..... | 515 | 516 | 517 | 518 | 519 | Jaune-Rouille..... | 363 | 364 | 308 | 365 | 366 |
| Bleu-Fayence..... | 481 | 482 | 483 | 484 | 485 | Jaune-Safran..... | | 725 | 726 | 727 | |
| Bleu de France..... | 337 | 338 | 339 | 340 | 341 | Jaune-Soufre..... | | | 3360 | 3361 | |
| Bleu-Gentiane..... | 476 | 477 | 478 | 479 | 480 | Jaune-vieil-Or..... | 678 | 679 | 680 | | |
| Bleu-Gris..... | 3300 | 3301 | 3302 | 3303 | 3304 | | | | | | |
| Bleu gros (Gros bleu)..... | 3665 | | | | | Lilas gris..... | 313 | 398 | 314 | 328 | 399 |
| Bleu-Indigo..... | 336 | 311 | 312 | 322 | 334 | | | | | | |
| Bleu-Lapis..... | 342 | 333 | 343 | 344 | 345 | Noir grand-teint..... | 310 | | | | |
| Bleu-Marin..... | 505 | 506 | 507 | 508 | 509 | Noir-Jais..... | 681 | | | | |
| Bleu-Outremer..... | | 682 | 683 | | | Noir vert..... | 473 | | | | |
| Bleu-pâle..... | | | | 668 | | | | | | | |
| Bleu-Pervenche..... | 3355 | 3356 | 3357 | 3358 | 3359 | Rose ancien..... | 3704 | 3705 | 3706 | 3707 | 3708 |
| Bleu-Prunelle..... | 486 | 487 | 488 | 489 | 490 | Rose-Eglantine..... | 570 | 571 | 572 | 573 | 574 |
| Bleu tendre..... | | | | | 709 | Rose grand-teint..... | 3350 | 3351 | 3352 | 3353 | 3354 |
| Bleu vert..... | 525 | 526 | 527 | 528 | 529 | Rose tendre..... | | | | | 3326 |
| | | | | | | Rose vif..... | 565 | 566 | 567 | 568 | 569 |
| Bronze doré..... | 585 | 586 | 587 | 588 | 589 | | | | | | |
| | | | | | | Rouge-Aurore..... | 360 | 306 | 361 | 332 | 362 |
| Brun-Acajou..... | 300 | 400 | 301 | 401 | 402 | Rouge-Bordeaux..... | 496 | | | | |
| Brun ancien..... | 3674 | 3675 | 3451 | 3452 | 3453 | Rouge-Cardinal..... | 346 | 347 | 304 | 305 | 348 |
| Brun-Cachou..... | 433 | 434 | 435 | 436 | 437 | Rouge-Cerise..... | 3315 | 3316 | 3317 | 3318 | 3319 |
| Brun-Cannelle..... | 660 | 661 | 662 | 663 | 664 | Rouge-Cornouille..... | | 449 | 450 | | |
| Brun-Caroubier..... | 354 | 355 | 303 | 356 | 357 | Rouge-Ecarlate..... | | 498 | 464 | | |
| Brun-Chamois..... | 416 | 417 | 324 | 418 | 419 | Rouge étrusque..... | 3337 | 3338 | 3339 | 3340 | 3341 |
| Brun-Cuir..... | 430 | 431 | 302 | 432 | 325 | Rouge-Framboise..... | 3684 | 3685 | 3686 | 3687 | 3688 |
| Brun-Feuille-morte..... | 615 | 616 | 617 | 618 | 619 | Rouge-Géranium..... | 349 | 350 | 351 | 352 | 353 |
| Brun grand-teint..... | 3371 | | | | | Rouge-Grenat..... | 358 | 359 | 3367 | 326 | 309 |
| Brun-Havane..... | 454 | 455 | 456 | 457 | 458 | Rouge-Groseille..... | 3605 | 3606 | 3607 | 3608 | 3609 |
| Brun-Loutre..... | 438 | 439 | 440 | 441 | 442 | Rouge-Mandarine..... | | 3342 | 3343 | 3344 | |
| Brun-Marron..... | 403 | 404 | 405 | 406 | 407 | Rouge-Marouquin..... | | | 3327 | 3328 | 3329 |
| Brun-Myrthe..... | | | 463 | | | Rouge-Turc..... | | | 321 | | |
| Brun-Puce..... | 459 | | | | | Rouge-Vermillon..... | | | 666 | | |
| Brun-Rouille..... | 3310 | 3311 | 3312 | 3313 | 3314 | | | | | | |
| | | | | | | Vert-Bouteille..... | 491 | 492 | 493 | 494 | 495 |
| Gris-Acier..... | 3650 | 3651 | 3652 | 3653 | 3654 | Vert-Bronze..... | 669 | 670 | 671 | 672 | 673 |
| Gris-Amadou..... | 329 | 383 | 384 | 385 | 386 | Vert-Canard..... | 545 | 546 | 547 | 548 | 549 |
| Gris-Bleu..... | 590 | 591 | 592 | 593 | 594 | Vert doré..... | 580 | 581 | 582 | 583 | 584 |
| Gris-Bois..... | 610 | 611 | 612 | 613 | 614 | Vert d'Eau..... | | | 713 | 714 | 715 |
| Gris-Brun..... | 408 | 409 | 410 | 411 | 412 | Vert-de-gris..... | | 474 | 475 | | |
| Gris-Castor..... | 645 | 646 | 647 | 648 | 649 | Vert-Emeraude..... | 555 | 556 | 557 | 558 | 559 |
| Gris-Cendre..... | 413 | 317 | 414 | 318 | 415 | Vert-Fauve..... | 689 | 690 | 691 | 692 | 693 |
| Gris-Coutil..... | 387 | 388 | 323 | 389 | 390 | Vert-Lierre..... | 500 | 501 | 502 | 503 | 504 |
| Gris-Deuil..... | 655 | 656 | 657 | 658 | 659 | Vert-Malachite..... | 560 | 561 | 562 | 563 | 564 |
| Gris de Fer..... | 3600 | 3601 | 3602 | 3603 | 3604 | Vert mat..... | 3362 | 3363 | 3364 | 3365 | 3366 |
| Gris-Feutre..... | 635 | 636 | 637 | 638 | 639 | Vert métallique..... | 465 | 466 | 467 | | |
| Gris-Ficelle..... | | 460 | 461 | 462 | | Vert-Mousse..... | 468 | 469 | 470 | 471 | 472 |
| Gris-Foin..... | 520 | 521 | 522 | 523 | 524 | Vert-Myrthe..... | 535 | 536 | 537 | 538 | 539 |
| Gris-Fumée..... | 640 | 641 | 642 | 643 | 644 | Vert-Olive..... | 510 | 511 | 512 | 513 | 514 |
| Gris-Lilas..... | 3332 | 3333 | 3334 | 3335 | 3336 | Vert-Perroquet..... | 694 | 695 | 696 | 697 | 698 |
| Gris-Lin..... | | | 716 | 717 | | Vert-Pistache..... | 319 | 367 | 320 | 368 | 369 |
| Gris neutre..... | 620 | 621 | 622 | 623 | 624 | Vert-Pré..... | 699 | 700 | 701 | 702 | 703 |
| Gris-Noisette..... | 420 | 421 | 422 | 423 | 424 | Vert russe..... | | 499 | | | |
| Gris-Perle..... | 625 | 626 | 627 | 628 | 629 | Vert-Scarabée..... | 3345 | 3346 | 3347 | 3348 | 3349 |
| Gris de Plomb..... | 378 | 379 | 380 | 381 | 382 | Vert tendre..... | | | | | 710 |
| Gris-Poussière..... | 3630 | 3631 | 3632 | 3633 | 3634 | | | | | | |
| Gris-Souris..... | 425 | 426 | 427 | 428 | 429 | Violet-Améthyste..... | 3320 | 3321 | 3322 | 3323 | 3324 |
| Gris-Tilleul..... | 391 | 392 | 393 | 330 | 331 | Violet ancien..... | 3540 | 3541 | 3542 | 3543 | 3544 |
| Gris-Tourterelle..... | 3368 | 3369 | 3330 | 3331 | 3370 | Violet-Lie-de-Vin..... | 370 | 371 | 372 | 373 | 374 |
| Gris verdâtre..... | 595 | 596 | 597 | 598 | 599 | Violet-Mauve..... | 375 | 315 | 376 | 316 | 377 |
| | | | | | | Violet-Pensée..... | 530 | 531 | 532 | 533 | 534 |
| Jaune-Citron..... | | 307 | 445 | 446 | | Violet-Pourpre..... | 723 | 724 | | | |
| Jaune-Crème..... | | | 711 | 712 | | Violet-Prune..... | 550 | 551 | 552 | 553 | 554 |
| Jaune-Cuir..... | | 720 | 721 | 722 | | Violet-Scabieuse..... | 394 | 327 | 395 | 396 | 397 |

N.-B. La dénomination des numéros de couleurs ci-dessus n'a pu être faite que d'une manière approximative parce qu'il est impossible de donner des noms précis à un ensemble de couleurs aussi complet. Toutefois, comme il a été apporté le plus grand soin à ce classement, il sera facile de transmettre des commandes à l'aide du présent tableau et sans qu'il soit nécessaire d'avoir une carte de couleurs sous les yeux.

Afin d'éviter des confusions, on est instamment prié de désigner les couleurs par leurs numéros et jamais par leurs noms.

La Société anonyme d'Industrie textile, ci-devant Dollfus-Mieg & C^{ie}, envoie gratuitement et franco à toute personne qui lui en fera la demande, la carte complète de 500 couleurs.

IMPRIMERIE
DE LA SOCIÉTÉ ANONYME D'INDUSTRIE TEXTILE
ci-devant
DOLLFUS-MIEG & C^{ie}

BIBLIOTHÈQUE D·M·C

Dans le but de développer le goût des travaux à l'aiguille et de faire mieux connaître l'emploi des nombreux articles qu'elle fabrique spécialement pour la couture et la broderie, la Société anonyme DOLLFUS-MIEG & C^{ie} a fait éditer une série de publications dont l'ensemble forme une bibliothèque complète, traitant de tous les ouvrages connus sous le nom de travaux à l'aiguille ou ouvrages de dames.

Chaque album se compose d'une série de dessins inédits et très variés, suivis d'un texte explicatif, à l'aide duquel il sera toujours facile d'exécuter les ouvrages même les plus compliqués.

Quoique ces publications surpassent par leur valeur artistique, le choix des dessins et les soins apportés à leur exécution, tout ce qui a été fait dans ce genre, elles sont vendues à des prix bien inférieurs à leur valeur marchande ; elles n'ont pu être établies à des conditions aussi favorables que par suite de l'importance des éditions et du but que l'on s'est proposé.

On trouvera plus loin la liste de ces publications, que l'on pourra se procurer, ainsi que le présent album, en s'adressant à MM. les libraires, merciers, marchands d'ouvrages ou à l'éditeur Th. de Dillmont, à Mulhouse (Alsace).

BIBLIOTHÈQUE D.M.C

Encyclopédie des Ouvrages de Dames

PAR TH. DE DILLMONT

Volume de 742 pages, illustré de 1107 gravures et de 17 planches coloriées, renfermant 20 chapitres, intitulés :

LA COUTURE A LA MAIN. — LA MACHINE A COUDRE ET LA COUTURE A LA MACHINE.
LE RACCOMMODAGE. — LA BRODERIE SUR BLANC. — LA BRODERIE SUR TOILE.
LA BRODERIE SUR SOIE ET VELOURS. — LA BRODERIE D'OR. — LA BRODERIE-APPLICATION.
LA TAPISSERIE. — LE TRICOT. — LE CROCHET.
LA FRIVOLITÉ. — LE MACRAMÉ. — LE FILET. — LES JOURS SUR TOILE.
LES DENTELLES BRODÉES. — LES DENTELLES A L'AIGUILLE. — LES DENTELLES AUX FUSEAUX.
LA GARNITURE DES OUVRAGES. — RECOMMANDATIONS DIVERSES.

AVANT-PROPOS

« Je compte sur vous, mon ami, pour annoncer la publication prochaine d'un livre que nous faisons imprimer, et que je crois appelé à un grand succès ; il a pour titre **ENCYCLOPÉDIE DES OUVRAGES DE DAMES**. — Qu'est cela, bon Dieu ! — C'est un traité théorique et pratique, une sorte de grammaire complète de tous les travaux, depuis les plus élémentaires jusqu'aux plus compliqués, qu'une main féminine peut exécuter avec une aiguille, un crochet ou un fuseau. » Et comme je demeurais aussi froid qu'un marbre : « Venez avec moi, ajouta le mystérieux éditeur, et vous comprendrez ce que j'attends de votre amitié »

Il m'entraîne chez lui, et là, sans plus, il fait passer sous mes yeux éblouis des flots de chiffons ravissants. C'étaient des étoffes chatoyantes d'où semblaient s'échapper comme des fusées de broderies vaporeuses ; c'étaient des arabesques de chaînette, de cordelette, un artifice de fils s'entrecroisant et dont l'enchevêtrement même produisait une lumineuse unité ; c'étaient d'harmonieux cloisonnages, des branchages piqués de fleurettes, de riches tapis persans, d'anciens foukousas du Japon nuancés avec un goût exquis ; c'était la Vierge à la chaise suavement peinte en des milliers de traits soyeux, de merveilleuses dentelles sorties de doigts de fée...

Me voyant tout saisi et se méprenant sur ma pensée : « Rassurez-vous, me dit mon ami, je n'ai pas renoncé pour autant aux beaux livres, aux armes, aux vitraux, aux statuettes de Tanagra, à toutes ces heureuses rencontres de la curiosité. Mais qui veut la fin, veut les moyens ; et j'ai dû faire aussi cette collection-là, puisque nous tenions, dans notre publication, à ne pas donner des modèles rebattus, à ne pas découper dans les journaux de modes des clichés que l'on retrouve partout. Quand nous eûmes réuni, comme vous voyez, une suite assez remarquable de toutes les sortes d'ouvrages, l'auteur, qui m'avait dirigé dans mes recherches, a fait un choix des types les plus parfaits, qui pouvaient le mieux, dans chaque genre, servir à son enseignement. Elle (car c'est bien une femme, et non une de ces vicomtesse barbares dont parle Alfred Delvaux, qui font des articles de modes dans les journaux des demoiselles), donc, M^{me} Thérèse de Dillmont, pour l'appeler de son vrai nom, les a étudiés et refaits tous de sa main, en les arrangeant de telle sorte, qu'une élève peut sans peine suivre les évolutions de son travail. Je ne vous dirai pas toutes les difficultés que nous avons eues pour cette mise au point, pour rendre avec une exactitude rigoureuse toutes les différentes

phases d'un ouvrage ; mais tel dessin qui, dans notre livre, paraît tout simple, a exigé je ne sais combien de remaniements avec des fils assez gros pour pouvoir être reproduit par la photographie et ensuite par le burin de nos graveurs. Au public à juger si, comme je l'espère, nous avons réussi. »

Oui certes, le succès est assuré. Aujourd'hui que le temps n'est plus où Beaumarchais par la bouche de Marceline s'écriait : « Est-il un seul état pour les malheureuses filles ? Elles avaient un droit naturel à la parure des femmes ; on y laisse former mille ouvriers de l'autre sexe ; » aujourd'hui que de toutes parts on s'efforce de procurer aux jeunes filles une instruction solide et, au besoin, d'honorables moyens d'existence, cet excellent livre, composé spécialement pour elles, vient comme à point nommé. Elles y trouveront exposées avec une science magistrale et tout ensemble avec une clarté parfaite, toutes les règles de cet art aussi agréable qu'utile, qu'il ne leur est pas permis d'ignorer, et que pratiquaient avec talent les royales mains de Catherine de Médicis, d'Elisabeth d'Angleterre et de Marguerite de France.

Ce livre s'adresse aux femmes de toutes les classes de la société et de tous les pays. Aussi paraîtra-t-il, presque en même temps, pour commencer, en français, en allemand et en anglais ; et partout il sera le bienvenu. Un seul point est de nature à inspirer de la défiance à celui qui n'a pas vu le volume : c'est son bon marché véritablement excessif et qui, étant donné le grand nombre de ses pages, le fini de ses onze cents gravures, dont la seule main-d'œuvre est revenue à plus de 80,000 francs, le soin apporté à son exécution typographique et l'élégance de sa reliure, dépasse les tentatives les plus osées de la librairie moderne. Mais après tout, heureux le livre d'art auquel on ne peut trouver que le seul défaut de ne pas coûter assez cher !

J. C. B.

PRIX DE L'ENCYCLOPÉDIE :

FORMAT IN-8°

Le volume, reliure anglaise, tranche dorée Fr. 3.75

FORMAT RÉDUIT (in-16)

Le volume Fr. 1.50

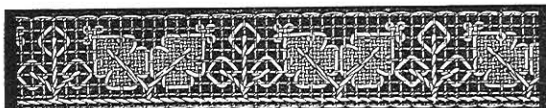
Cet ouvrage, en format in-8°, a été également édité en langues anglaise, allemande, italienne et hongroise.

BIBLIOTHÈQUE D.M.C

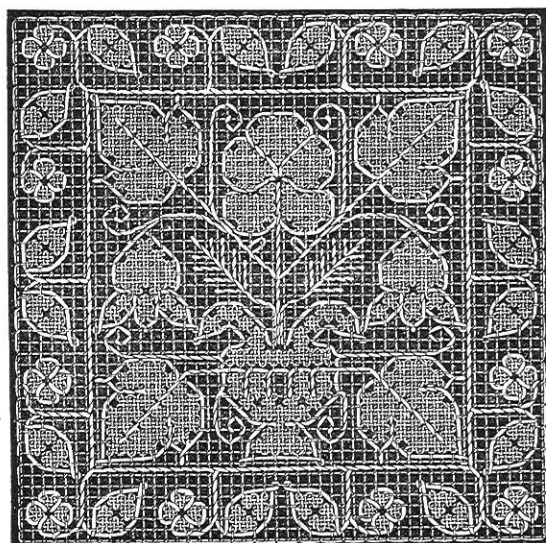
LE FILET-RICHELIEU

Par TH. DE DILLMONT

Album de 30 planches avec texte explicatif. — Format in-4°. Couverture artistique. Prix : Fr. 2.50



RÉDUCTION DE LA FIG. 84 DE L'ALBUM



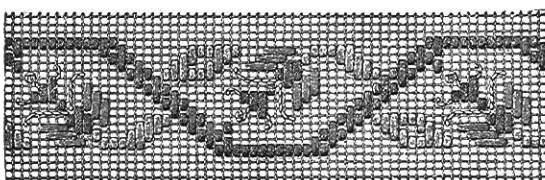
RÉDUCTION DE LA FIG. 85 DE L'ALBUM

LA BRODERIE SUR LACIS

Par TH. DE DILLMONT

I^{re} et II^{me} Série, chacune composée de 20 planches avec texte explicatif. Format in-4°. Couverture polychrome.

Prix de chaque Série : Fr. 1.50



RÉDUCTION DE LA FIG. 2 DE LA I^{re} SÉRIE

RECUEIL D'OUVRAGES DIVERS

Album de 35 planches, contenant 242 gravures avec texte explicatif. Format in-4°. Prix : Fr. 2.—



BANDE A POINTS DE FESTON ET A POINTS D'ARÊTES.
(FIGURE RÉDUITE)

LA SOUTACHE ET SON EMPLOI

Par TH. DE DILLMONT

Album de 40 planches avec texte explicatif. Format in-4°. Couverture artistique. Prix : Fr. 2.50

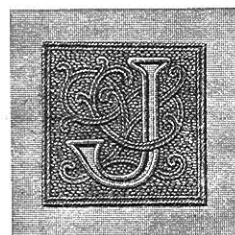


RÉDUCTION DE LA FIG. 50 DE L'ALBUM

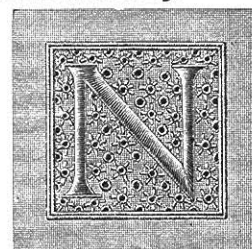
ALPHABETS ET MONOGRAMMES

Par TH. DE DILLMONT

Album de 60 planches avec texte explicatif. Format in-4° oblong. Reliure à tranches dorées. Prix : Fr. 2.50



LETTRE J DE LA PLANCHE 59

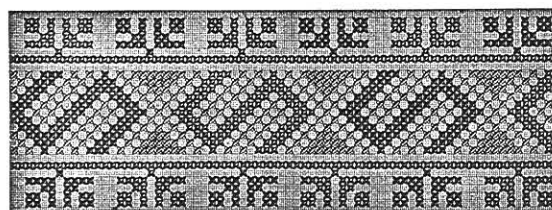


LETTRE N DE LA PLANCHE 60

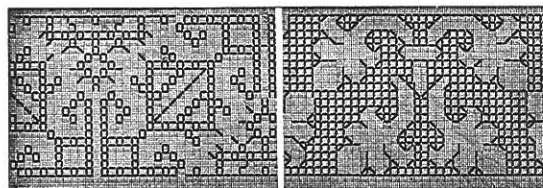
ALBUMS DE BRODERIES

AU POINT DE CROIX

Par TH. DE DILLMONT



RÉDUCTION DE LA FIG. 231 DE L'ALBUM I



RÉDUCTION DE LA FIG. 79
DE L'ALBUM II

RÉDUCTION DE LA FIG. 148
DE L'ALBUM III

ALBUM I : 32 planches avec 278 dessins et un traité de la broderie Fr. 1.50
Format in-4°. Couverture artistique.

ALBUM II : 40 planches imprimées en plusieurs couleurs, avec 136 dessins, y compris divers alphabets, et un traité de la broderie..... Fr. 2.50
Format in-4°. Couverture artistique.

ALBUM III : 40 planches avec 182 dessins, sans texte Fr. 1.50
Format in-4°. Couverture artistique.

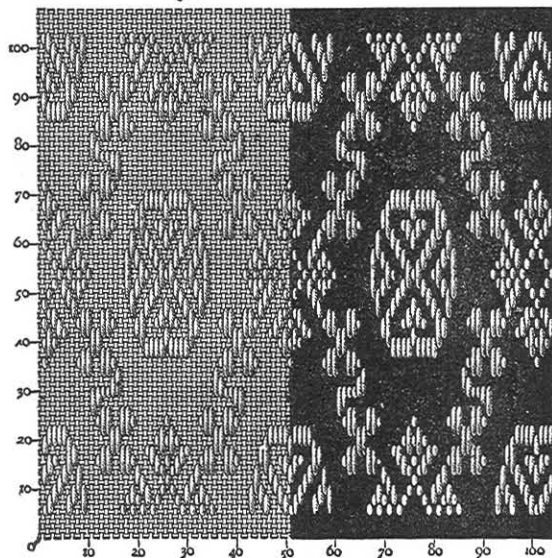
BIBLIOTHÈQUE D.M.C

MOTIFS DE BRODERIE COPTE

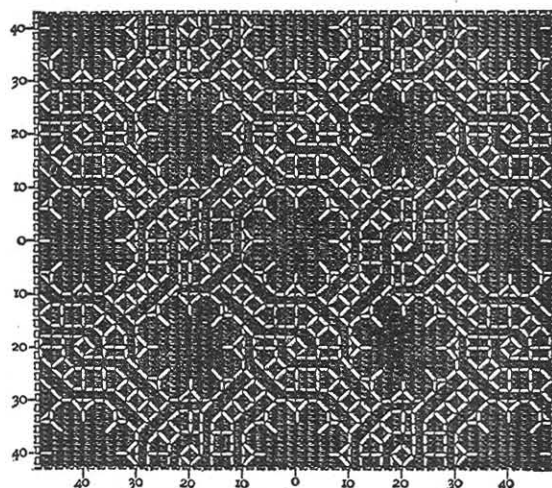
(L'ART CHRÉTIEN EN ÉGYPTE)

Par TH. DE DILLMONT

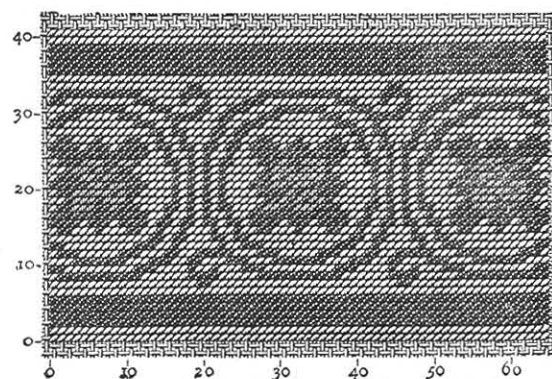
Ouvrage divisé en 3 parties, chacune composée de 30 planches, dont une coloriée, avec texte explicatif et couverture artistique. Format in-4° Chaque partie : Fr. 2.50



RÉDUCTION DE LA FIG. 69 DE LA I^{re} PARTIE.



RÉDUCTION DE LA FIG. 7 DE LA II^{me} PARTIE.



RÉDUCTION DE LA FIG. 24 DE LA III^{me} PARTIE.

LE TRICOT

Par TH. DE DILLMONT

I^{re} Livraison, contenant 72 modèles de tricot. Couverture artistique. Format in-4°..... Prix : Fr. 2.50

II^{me} Livraison, contenant 63 modèles de tricot. Couverture artistique. Format in-4° Prix : Fr. 2.50

Chaque livraison renferme une description détaillée des modèles.

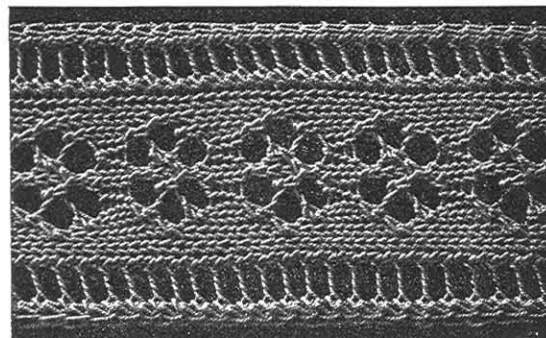


FIGURE 53 DE LA I^{re} LIVRAISON.

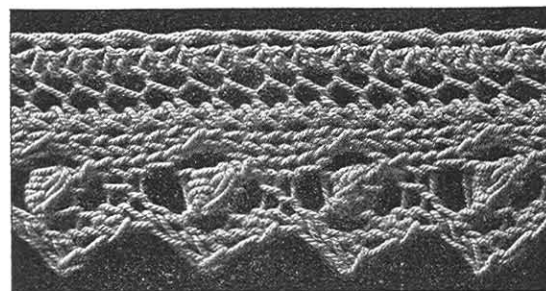


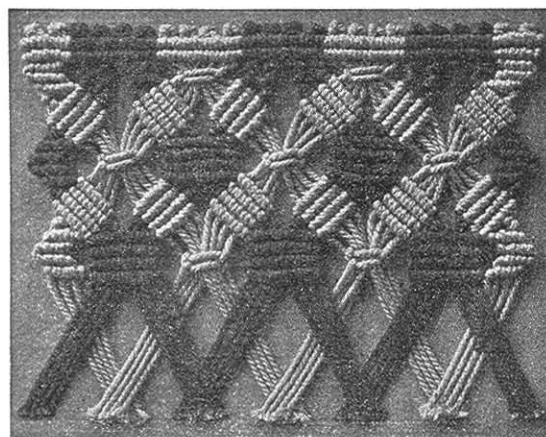
FIGURE 47 DE LA II^{me} LIVRAISON.

LE MACRAMÉ

Par TH. DE DILLMONT

Album de 32 planches avec texte explicatif. Format in-4°

Couverture polychrome. Prix : Fr. 2.50



RÉDUCTION DE LA FIG. 152 DE L'ALBUM.

Le mot « Macramé », d'origine arabe, sert à désigner certains ouvrages que l'on produit en nouant ou en tressant des fils.

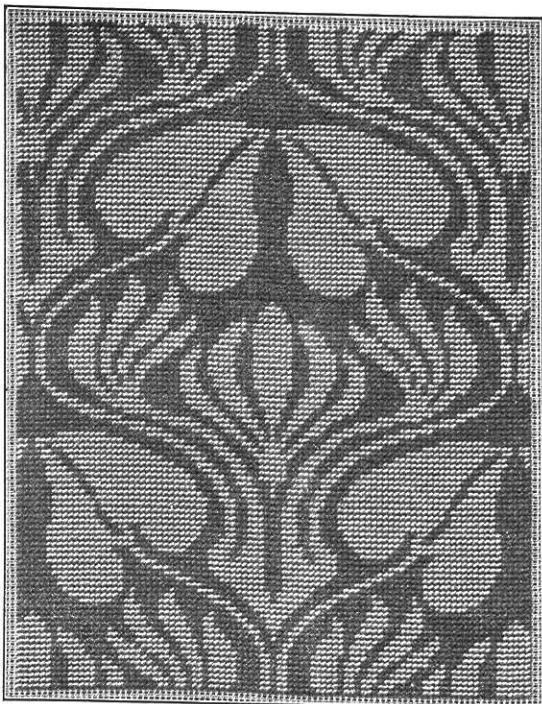
Tombé dans l'oubli le plus complet, il n'y a que peu d'années que ce genre de travail a reparu comme nouveauté pour prendre rapidement une place importante dans le domaine des ouvrages de dames, grâce à la variété des dessins qu'il permet d'exécuter et à la solidité des ouvrages qu'on produit.

BIBLIOTHÈQUE D.M.C

Motifs pour Broderies

Albums in-8°

I^{re} et II^{me} Série, contenant chacune 32 planches coloriées, composées de fonds, bordures, semis, etc., ainsi qu'une série de calques pour faciliter le report et l'agrandissement des modèles..... Prix de chaque Série : Fr. 1.25

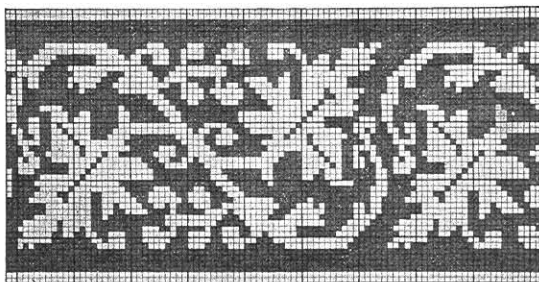


RÉDUCTION DU FOND DE LA PLANCHE 19 DE LA I^{re} SÉRIE.

Alphabet de la Brodeuse

Album in-8°, relié

contenant 92 planches coloriées, composées d'alphabets, de monogrammes et de patrons de broderies, à points comptés, suivies de 10 planches de monogrammes et de festons, avec calques, pour la broderie de blanc..... Prix : Fr. 1.—



BORDURE DE LA PLANCHE 68

Album in-16, relié

contenant 92 planches coloriées, composées d'alphabets, de monogrammes et de patrons de broderies, à points comptés, suivies de 10 planches de monogrammes et de festons, avec calques, pour la broderie de blanc..... Prix : Fr. 0.50

LE CROCHET

Par TH. DE DILLMONT

I^{re} Livraison, contenant 64 modèles de crochet. Couverture artistique. Format in-4°..... Prix : Fr. 2.50

II^{me} Livraison, contenant 57 modèles de crochet. Couverture artistique. Format in-4°..... Prix : Fr. 2.50

Chaque livraison renferme une description détaillée des modèles

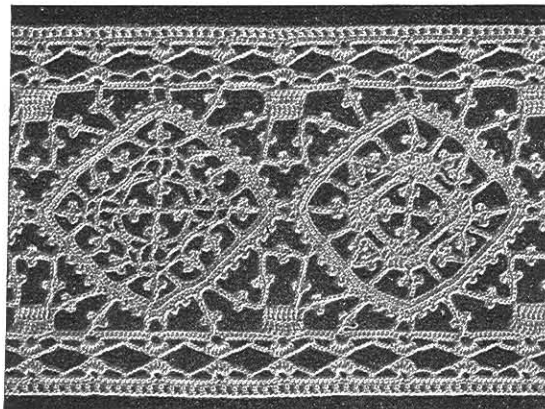


FIGURE 61 DE LA I^{re} LIVRAISON

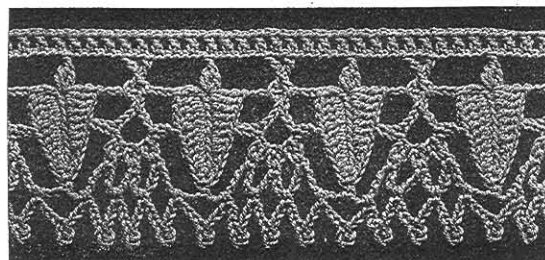


FIGURE 33 DE LA II^{me} LIVRAISON

LA BRODERIE AU PASSÉ

Par TH. DE DILLMONT

Album de 20 planches accompagnées de calques pour la reproduction des dessins, texte explicatif et couverture polychrome. Format in-4°..... Prix : Fr. 2.50



RÉDUCTION DE LA FIG. 21 DE L'ALBUM

Vient de paraître :

LA DENTELLE RENAISSANCE

Ouvrage contenant 76 pages de texte avec figures explicatives, 10 planches hors texte et 10 patrons sur toile pour l'exécution des ouvrages reproduits sur ces planches.

Prix : Fr. 1.50

IMPRIMERIE DE LA SOCIÉTÉ ANONYME
DOLLFUS-MIEG & C^{ie}

BIBLIOTHÈQUE D·M·C

Le Filet-Richelieu

Par TH. de DILLMONT

Album de 30 planches avec texte explicatif. — Format in-4°. — Couverture artistique Prix

| ÉDITIONS | | |
|-----------|-----------|----------|
| française | allemande | anglaise |
| Fr. | M. | Sh. |
| 2.50 | 2.— | — — |

La Broderie au passé

Par TH. de DILLMONT

Album de 20 planches accompagnées de calques pour la reproduction des dessins, texte explicatif et couverture polychrome. — Format in-4° Prix

| Fr. | M. | Sh. |
|------|-----|-----|
| 2.50 | 2.— | — — |

La Broderie sur Lacis

Par TH. de DILLMONT

I^{re} et II^{me} livraison, chacune composée de 20 planches avec texte explicatif. Format in-4°. — Couverture polychrome..... Chaque livraison, Prix

| Fr. | M. | Sh. |
|------|------|-----|
| 1.50 | 1.20 | — — |

Motifs pour Broderies

Deux Albums in-8°, contenant chacun une série de 32 planches coloriées, composées de fonds, bordures, semis, etc., ainsi qu'une série de calques pour faciliter le report et l'agrandissement des modèles.....Chaque album, Prix

| Fr. | M. | Sh. |
|------|-----|-----|
| 1.25 | 1.— | — — |



Le Crochet

Par TH. de DILLMONT

Album I contenant 64 modèles de crochet Prix

Album II contenant 57 modèles de crochet Prix

Chaque album renferme une description détaillée des modèles.

| Fr. | M. | Sh. |
|------|-----|-----|
| 2.50 | 2.— | — — |
| 2.50 | 2.— | — — |

Le Tricot

Par TH. de DILLMONT

Album I contenant 72 modèles de tricot Prix

Album II contenant 63 modèles de tricot Prix

Chaque album renferme une description détaillée des modèles.

| Fr. | M. | Sh. |
|------|-----|-----|
| 2.50 | 2.— | — — |
| 2.50 | 2.— | — — |

La Dentelle Renaissance

Ouvrage contenant 76 pages de texte avec figures explicatives, 10 planches hors texte et 10 patrons sur toile pour l'exécution des ouvrages reproduits sur ces planches. — Format in-8° Prix

| Fr. | M. | Sh. |
|------|------|-----|
| 1.50 | 1.20 | — — |

On peut se procurer ces publications en s'adressant à MM. les libraires, merciers, marchands d'ouvrages ou à l'éditeur lui-même: TH. DE DILLMONT, MULHOUSE (Alsace).



